

Produktdatenblatt

Spezifikationen



ALTIVAR Sanftanlasser ATS430 17A 208 bis 600V

ATS430D17S6

EAN Code: 3606486948606

Hauptmerkmale

Baureihe	Altivar Soft Starter ATS430
Produkt- oder Komponententyp	Sanftanlasser
Produktbestimmung	Asynchronmotoren
Produktspezifische Anwendung	Standard industrial machines
Kurzbezeichnung des Geräts	ATS430
Anzahl der Netzphasen	3 Phasen
Nutzungskategorie	AC-3A AC - 53 A
Ue power supply voltage	208...600 V AC (-15 - +10 %)
power supply frequency	50 - 60 Hz -20 - +20 %
[Ie] Betriebsbemessungstrom	Normalbetrieb: 17 A in line (bei <40 °C)
Service factor at Ie	100
Schutzart (IP)	IP20
Motorleistung (kW)	4 kW bei 230 V in einer Reihe Normalbetrieb 7,5 kW bei 400 V in einer Reihe Normalbetrieb 7,5 kW bei 440 V in einer Reihe Normalbetrieb 9 kW bei 500 V in einer Reihe Normalbetrieb 9 kW bei 525 V in einer Reihe Normalbetrieb
Motorleistung (HP)	3 hp bei 208 V Normalbetrieb 5 hp bei 230 V Normalbetrieb 10 hp bei 460 V Normalbetrieb 15 hp bei 575 V Normalbetrieb
Kommunikationsprotokoll	Modbus, seriell

Zusatzmerkmale

Geräteanschluss	In einer Reihe
Überlaststrom	400 % Ie for 13 s
Lastfaktor	50 %
Operating cycles/hour	10 cyc/h
[Us] control circuit voltage	110 - 230 V AC 50 - 60 Hz -15 - +10 %
Scheinleistung	70 VA
integrierter Motorüberlastungsschutz	Richtig
motor thermal protection class	Klasse 10E

Bruttopreisliste für Deutschland zuzüglich Zuschläge, Frachtkosten und Mehrwertsteuer, gültig ab dem 1. Januar 2024. Irrtum und Änderungen vorbehalten. Es gelten die AGBs der Schneider Electric GmbH.

Schutzart	Phasenausfall: mains Thermischer Schutz: mains Thermischer Schutz: Starter Stromüberlastung: Motor Motor underload: Motor Excessive acceleration time: Motor Motor phase loss detection: Motor Protection against line phase inversion: mains External thermal protection: Motor Kurzschluss zwischen Motorphase und Erde: Motor
current limiting %In (5 x Ie maximum)	150...700 %
Spezifikation des Nennstroms und des Stromverlusts	17 A
Verlustleistung stromunabhängig	19 W
Verlustleistung pro Gerät stromabhängig	2 W
Power loss during starting	133 W during starting at 40 °C at 400% In
Normen	EN/IEC 60947-4-2 UL 60947-4-2 IEC 60664-1
Produktzertifizierungen	cULus CE UKCA CCC RCM EAC KC
Beschriftung	CULus CE UKCA CCC RCM EAC KC
[Uc] Steuerkreisspannung	24 V DC
Anzahl diskrete Eingänge	4
Digitale Eingang	(STOP) Digitaleingang, 4,4 kOhm (RUN) Digitaleingang, 4,4 kOhm (DI3) Digitaleingang, 4,4 kOhm (DI4) Digitaleingang, 4,4 kOhm
Kompatibilität der Eingänge	STOP: Digitaleingang Level 1 SPS entspricht EN/IEC 61131-2 RUN: Digitaleingang Level 1 SPS entspricht EN/IEC 61131-2 DI3: Digitaleingang Level 1 SPS entspricht EN/IEC 61131-2 DI4: Digitaleingang Level 1 SPS entspricht EN/IEC 61131-2
digitaler Logikeingang	Digital input STOP bei Status 0: 0 - < 5 V und = 2 mA bei Status 1: 11 V, >= 5 mA Digital input RUN bei Status 0: 0 - < 5 V und = 2 mA bei Status 1: 11 V, >= 5 mA Digital input DI3 bei Status 0: 0 - < 5 V und = 2 mA bei Status 1: 11 V, >= 5 mA Digital input DI4 bei Status 0: 0 - < 5 V und = 2 mA bei Status 1: 11 V, >= 5 mA
Relaisausgangsnummer	2
Relais-Ausgangstyp	Relaisausgänge R1A, R1C nein Relaisausgänge R1B, R1C Öffner (Ö) Relaisausgänge R2A, R2C nein
Min. Schaltstrom	100 mA bei 12 V DC für Relaisausgänge
Max. Schaltstrom	Relaisausgänge 2 A / 250 V AC for AC-15 100000 Zyklen following IEC 60947-5-1 Relaisausgänge 2 A / 30 V DC for DC-13 150000 Zyklen following IEC 60947-5-1
Anzahl der Analogeingänge	1
Messeingänge	PTC1 : PTC temperature probe PTC2 : PTC temperature probe
Anzahl der Analogausgänge	1

Typ des Analogausgangs	Stromausgang AQ1 : 0 - 20 mA/4 - 20 mA , impedance< 500 Ohm Ausgangsspannung AQ1 : 0 - 10 V , impedance> 470 Ohm
Kommunikationsprotokoll	Modbus, seriell RJ45 Modbus, seriell open style (DO, D1, PE, COM)
Anschlusstyp	1 RJ45 Open style
physikalische Schnittstelle	2-Draht- RS 485 - Steckverbinder: RJ45 2-Draht- RS 485 - Steckverbinder: open style (DO, D1, PE, COM)
Übertragungsrahmen	RTU : 1 RJ45 RTU : open style (DO, D1, PE, COM)
Übertragungsgeschwindigkeit	4.8...38.4 kbps for Modbus, seriell RJ45 0.3...115.2 kbps for Modbus, seriell open style (DO, D1, PE, COM)
Datenformat	8 bits, odd, even or no parity, 1 or 2 bits to stop for Modbus, seriell RJ45 8 Bits, einstellbar auf ungerade, gerade oder keine Parität for Modbus, seriell open style (DO, D1, PE, COM)
Anzahl der Adressen	0...247 für Modbus, seriell
Zugriffsmethode	Slave Modbus, seriell
Polarisierungsart	Keine Impedanz für Modbus, seriell
Anzeigebildschirm verfügbar	Richtig
Betriebsposition	Senkrecht +/- 10 Grad
Höhe	273 mm
Breite	130 mm
Tiefe	169 mm
Produktgewicht	2,90 kg
internal bypass	Richtig
Funktion verfügbar	Einzelne Richtung Vorheizung Stromüberwachung Condition monitoring Benutzerverwaltung Sicherung von Anschlüssen und Verbindungen Sicherheits-Ereignisprotokollierung Cybersecure Firmware-Update Small motor test
material declaration	Richtig

Montage

Elektromagnetische Verträglichkeit	Leitungsgebundene und abgestrahlte Emissionen Level A entspricht IEC 60947-4-2 Gedämpfte oszillierende Wellen Level 3 entspricht IEC 61000-4-18 Elektrostatische Entladung Level 3 entspricht IEC 61000-4-2 Störfestigkeit gegenüber Einschaltstößen Stufe 4 entspricht IEC 61000-4-4 Störfestigkeit gegen abgestrahlte radioelektrische Störungen Level 3 entspricht IEC 61000-4-3 Spannungs-/Strom-Impuls Level 3 entspricht IEC 61000-4-5 Immunity to conducted disturbances radio-frequency Level 3 entspricht IEC 61000-4-6
Verschmutzungsgrad	Stufe 3
[Uimp] Bemessungs-Stoßspannungsfestigkeit	6 kV
[Ui] Bemessungs-Isolationsspannung	600 V
Umweltklasse (während des Betriebs)	Klasse 3C3 gemäß IEC 60721-3-3 Klasse 3S3 gemäß IEC 60721-3-3
Umgebungstemperatur bei Betrieb	-25...40 °C (ohne Leistungsreduzierung) 40...60 °C (with current derating of 1 % per °C above 40 °C)

Umgebungstemperatur bei Lagerung	-40...70 °C
Umgebungslufttemperatur beim Transport	-40...70 °C
Betriebshöhe	<= 2.000 m ohne Leistungsreduzierung > 2000...4800 m with current derating 1 % per 100 m above 2000 m
Relative Luftfeuchtigkeit	5...95 % ohne Kondensation oder Tropfwasser entspricht EN/IEC 60068-2-3
Max. Durchbiegung unter Rüttelbelastung (während des Betriebs)	1,5 mm bei 2 - 13 Hz
Max. Durchbiegung unter Rüttelbelastung (während der Lagerung)	1,75 mm bei 2 - 9 Hz
Max. Durchbiegung unter Rüttelbelastung (während des Transports)	1,75 mm bei 2 - 9 Hz
Max. Beschleunigung unter Rüttelbelastung (während des Betriebs)	1 gn at 13...200 Hz
Max. Beschleunigung unter Rüttelbelastung (während der Lagerung)	1 gn at 9...200 Hz 1.5 gn at 200...500 Hz
Max. Beschleunigung unter Rüttelbelastung (während des Transports)	1 gn at 9...200 Hz 1.5 gn at 200...500 Hz
Max. Beschleunigung bei Stoßeinwirkung (während des Betriebs)	15 gn at 11 ms
Max. Beschleunigung unter Stoßbelastung (während der Lagerung)	10 gn at 11 ms
Max. Beschleunigung unter Stoßbelastung (während des Transports)	10 gn at 11 ms

Verpackungseinheiten

VPE 1 Art	PCE
Anzahl der Geräte pro Packung	1
VPE 1 Höhe	22,500 cm
VPE 1 Breite	24,000 cm
VPE 1 Länge	34,500 cm
Verpackungsgewicht (Lbs)	4,018 kg
VPE 2 Art	S06
VPE 2 Menge	10
VPE 2 Höhe	75,000 cm
VPE 2 Breite	60,000 cm
VPE 2 Länge	80,000 cm
VPE 2 Gewicht	48,600 kg

Vertragliche Gewährleistung

Garantie (in Monaten)	18
------------------------------	----



Environmental Data

Schneider Electric hat sich zum Ziel gesetzt, den Net Zero-Status bis 2050 durch Lieferkettenpartnerschaften, Materialien mit geringerer Auswirkung und Kreislaufbildung über unsere laufende Kampagne "Use Better, Use Longer, Use Again" zu erreichen, um die Lebensdauer und Recyclingfähigkeit der Produkte zu verlängern.

[Erläuterung der Environmental Data](#) >

[Wie wir die Produktnachhaltigkeit bewerten](#) >

Umweltbilanz

Total lifecycle Carbon footprint 2 139 kg CO2 eq.

Umweltproduktdeklaration [Produktumweltprofil](#)

Use Better

Materialien und Verpackung

Verpackung mit Recycling-Karton Nein

Verpackung ohne Kunststoff Nein

[EU-RoHS-Richtlinie](#) Konform mit Ausnahmen

SCIP-Nummer 6d50853e-11c9-49b4-b4cf-9b6edb1894b1

REACH-Verordnung [REACH-Deklaration](#)

Use Longer

Verlängerung der Lebensdauer

Reparatur Nein

Use Again

Reproduktion

Circular Economy-Eignung [Entsorgungsinformationen](#)

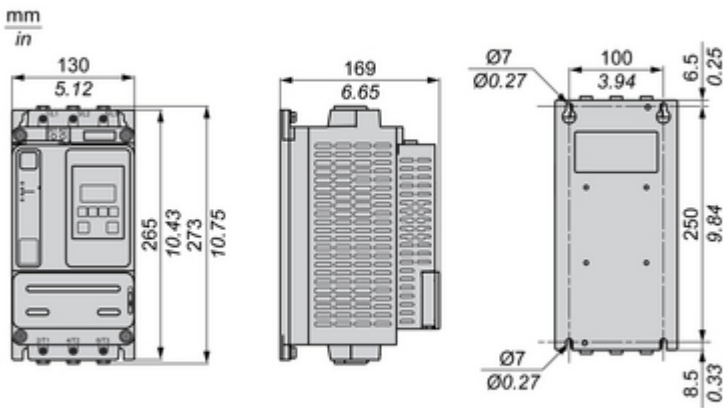
Austauschbare Batterie Ja

Rücknahme Ja

WEEE-Kennzeichnung Das Produkt muss entsprechend bestimmter Hinweise auf Märkten der Europäischen Union entsorgt werden und darf nicht in Haushaltsabfälle gelangen.

Technical Illustration

Dimensions



Technical Illustration

Wiring diagram

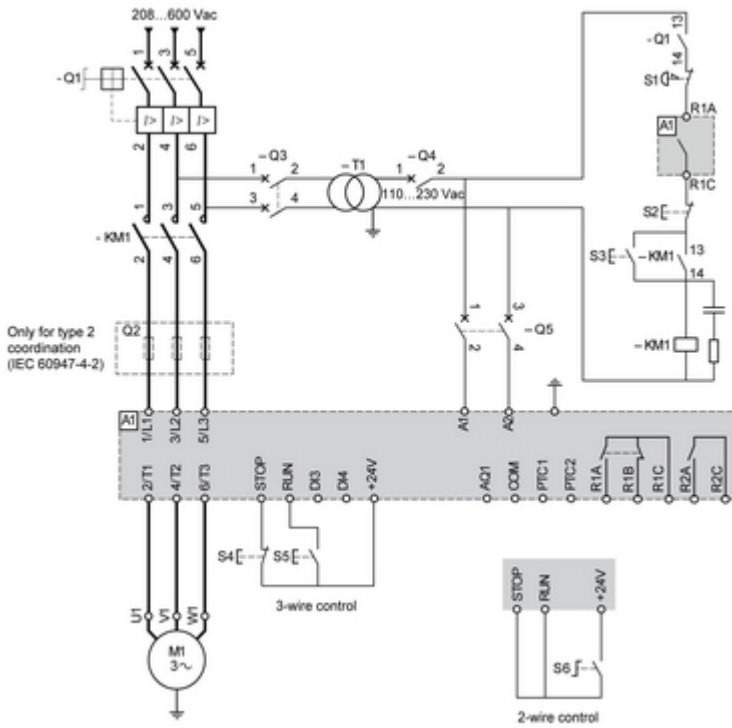


Image of product / Alternate images

Alternative





