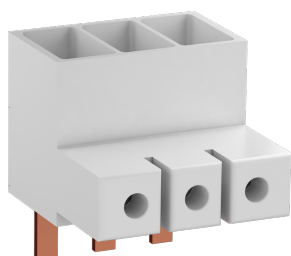


PRODUCT-DETAILS

# S2-M3-50

## S2-M3-50 3-Phasen Einspeiseblock



### Allgemeine Informationen

Typ	S2-M3-50
Bestellnummer	1SAM401923R1003
EAN	4013614555725
Beschreibung	S2-M3-50 3-Phasen Einspeiseblock
Langbeschreibung	S2-M3-50 Einspeiseblock für MS165 für max. 50 mm <sup>2</sup> Anschlussquerschnitt

### Bestelldaten

Mindestbestellmenge	1 Stück
Zolltarifnummer	85369010

### Beliebte Downloads

Datenblatt, technische Information	1SBC100214C0202
Betriebs- und Montageanleitung	2CDC131081M6801
Betriebs- und Montageanleitung (Teil 3)	1SBC100214C0202
CAD Maßzeichnung	2CDC001079B0201

### Abmessungen

Breite des Produkts	54 mm
Höhe des Produkts	65 mm
Tiefe des Produkts	59.3 mm
Nettogewicht	0.172 kg

## Technische Daten

Anschlussart	Schraubklemme
Bemessungsbetriebsspannung	690 V AC 250 V DC
Bemessungsbetriebsstrom (I <sub>e</sub> )	125 A
Anzahl Pole	3
Schutzart	IP20
Anschlussmöglichkeit-Hauptstromkreis	flexibel 1x 10 ... 50 mm <sup>2</sup> starr 1x 10 ... 50 mm <sup>2</sup>
Anzugsdrehmoment	Hauptstromkreis 6 N·m
Abisolierlänge	Hauptstromkreis 16 mm
Normen	IEC/EN 60947-1 IEC/EN 60947-4-1 UL 60947-1 UL 60947-4-1
Produktname	3-Phasen Einspeiseblock
Geeignet für	MS165 MO165
Geeignet für Produktklasse	Manual Motor Starters
Zubehörgruppe	Elektro
Zubehörtyp	3-Phasen-Einspeiseblock
Anmerkungen	UL / CSA Type E/F und IEC

## Technische Daten UL/CSA

Maximale Betriebsspannung UL/CSA	Hauptstromkreis 600 V AC
Anschlussmöglichkeit-Hauptstromkreis UL/CSA	flexibel 1x 8-0 AWG mehrdrätig 1x 8-0 AWG
Anzugsdrehmoment UL/CSA	Hauptstromkreis 54 in·lb

## Umwelt

Umgebungstemperatur	(Betrieb) -25 ... +60 °C (Lagerung) -50 ... +85 °C
RoHS Status	nach EU-Richtlinie 2015/863 22. Juli 2019 (RoHS 3)

## Zertifikate und Deklarationen

Konformitätserklärung - CE	1SAD101100-3411
Konformitätserklärung - UKCA	1SAD201100-3411
Betriebs- und Montageanleitung	2CDC131081M6801
RoHS Information	1SAD101100-3411
UL Zertifikat	E121190-20000619

## Verpackungsinformationen

Breite Verpackungseinheit 1	80 mm
Länge Verpackungseinheit 1	59 mm
Höhe Verpackungseinheit 1	64 mm
Bruttogewicht Verpackungseinheit 1	0.19 kg
EAN Verpackungseinheit 1	4013614555725
Menge Verpackungseinheit 1	Karton 1 Stück

## Klassifizierungen

Kennbuchstabe (elektrische Betriebsmittel)	X
ETIM 5	EC000275 - Hauptleitungsklemme
ETIM 6	EC000275 - Hauptleitungsklemme
ETIM 7	EC000275 - Hauptleitungsklemme
ETIM 8	EC000275 - Hauptleitungsklemme
eClass	V11.0 : 27400603
UNSPSC	39121410
IDEA Granular Category Code (IGCC)	4561 >> Power Blocks & Distribution Blocks

## Kategorien

Niederspannungsprodukte und Systeme → Schalt- und Steuerungstechnik → Motorschutzschalter → Motorschutzschalter Zubehör

