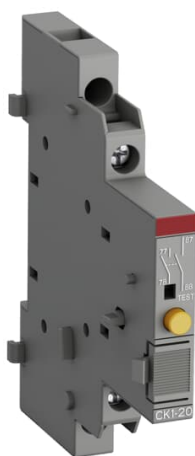


PRODUCT-DETAILS

CK1-20

CK1-20 Kurzschl.-Signalkontakt



Allgemeine Informationen

Typ	CK1-20
Bestellnummer	1SAM301901R1002
EAN	4013614403934
Beschreibung	CK1-20 Kurzschl.-Signalkontakt
Langbeschreibung	Kurzschlussmeldeschalter CK1 mit unterschiedlichen Kontaktbelegungen werden bei den Hauptgeräten rechtsseitig angebaut

Bestelldaten

Mindestbestellmenge	2 Stück
Zolltarifnummer	85365080

Beliebte Downloads

Datenblatt, technische Information	1SBC100214C0202
Betriebs- und Montageanleitung	2CDC131027M6802 2CDC131081M6801
Betriebs- und Montageanleitung (Teil 3)	1SBC100214C0202
CAD Maßzeichnung	2CDC001079B0201

Abmessungen

Breite des Produkts	9 mm
Höhe des Produkts	90 mm
Tiefe des Produkts	78 mm
Nettogewicht	0.035 kg

Technische Daten

Anschlussart	Schraubklemme
Bemessungsbetriebsspannung	690 V AC 600 V DC Hauptstromkreis 690 V
Bemessungsbetriebsstrom AC-15 (I_e)	(24 V) 6 A (240 V) 4 A (690 V) 1 A (380 / 400 V) 3 A
Bemessungsbetriebsstrom DC-13 (I_e)	(24 V) 2 A (125 V) 0.55 A (250 V) 0.27 A (440 V) 0.15 A (600 V) 0.15 A
Bemessungsstoßspannungsfestigkeit (U_{imp})	Hilfsstromkreis 6 kV
Bemessungsisolationsspannung (U_i)	690 V
Schutzart	IP20
Elektrische Belastbarkeit	10000 Zyklen
Mechanische Lebensdauer	10000 Zyklen
Anschlussmöglichkeit-Hilfsstromkreis	flexibel mit Aderendhülse 1/2x 0.75 ... 1.5 mm ² flexibel mit isolierter Aderendhülse 1/2x 0.75 ... 1.5 mm ² flexibel 1/2x 0.75 ... 1.5 mm ² starr 1/2x 1 ... 1.5 mm ²
Anzugsdrehmoment	Hilfsstromkreis 0.8 ... 1.2 N·m
Abisolierlänge	Hilfsstromkreis 8 mm
Empfohlener Schraubendreher	M3 Nr. 2 Pozidriv
Anzahl Hilfskontakte Schließer	2
Anzahl Hilfskontakte Öffner	0
Normen	CSA 22.2 No. 14 IEC/EN 60947-1 IEC/EN 60947-5-1 UL 508 UL 60947-1 UL 60947-5-1
Produktname	Kurzschl.-Signalkontakt
Geeignet für	MS132 MS165
Geeignet für Produktklasse	Manual Motor Starter
Zubehörgruppe	Elektro
Zubehörtyp	Kurzschluss-Signalkontakt

Technische Daten UL/CSA

Maximale Betriebsspannung UL/CSA	Hauptstromkreis 600 V AC
Anschlussmöglichkeit-Hilfsstromkreis UL/CSA	flexibel 1/2x 16-14 AWG mehrdrähtig 1/2x 16-14 AWG

Anzugsdrehmoment UL/CSA	Hilfsstromkreis 7 in-lb
Schaltleistung UL/CSA	B600 Q600

Umwelt

Umgebungstemperatur	(Betrieb) -25 ... +60 °C (Lagerung) -50 ... +80 °C
Schockfestigkeit nach IEC/EN 60068-2-27	11 ms pulsierend 25g
Vibrationsfestigkeit nach IEC/EN 60068-2-6	5g, 3 ... 150 Hz
RoHS Status	nach EU-Richtlinie 2015/863 22. Juli 2019 (RoHS 3)

Zertifikate und Deklarationen

ABS Zertifikat	1SAA963001-0101
BV Zertifikat	1SAA963002-0201
CB Zertifikat	1SAA963004-2002
CQC Zertifikat	CQC2017010304032778
cUL Zertifikat	cUL_E137861
Konformitätserklärung - CCC	2020980304001252
Konformitätserklärung - CE	1SAD101100-3410
Konformitätserklärung - UKCA	1SAD201100-3410
DNV GL Zertifikat	1SAA963001-0304
Betriebs- und Montageanleitung	2CDC131027M6802 2CDC131081M6801
LR Zertifikat	1SAA963001-0502 1SAA918001-0501
RINA Zertifikat	1SAA963002-0802
RoHS Information	1SAD101100-3410
UL Zertifikat	UL_E137861

Verpackungsinformationen

Breite Verpackungseinheit 1	25 mm
Länge Verpackungseinheit 1	80 mm
Höhe Verpackungseinheit 1	93 mm
Bruttogewicht Verpackungseinheit 1	0.08 kg
EAN Verpackungseinheit 1	4013614481536
Menge Verpackungseinheit 1	2 Stück
Breite Verpackungseinheit 2	280 mm
Länge Verpackungseinheit 2	395 mm
Höhe Verpackungseinheit 2	210 mm
EAN Verpackungseinheit 2	4013614526022

Menge
Verpackungseinheit 2

160 Stück

Klassifizierungen

Kennbuchstabe (elektrische Betriebsmittel)		Q
ETIM 4	EC002498 - Zubehör für Niederspannungs-Schalttechnik	
ETIM 5	EC000041 - Hilfsschalterblock	
ETIM 6	EC000041 - Hilfsschalterblock	
ETIM 7	EC000041 - Hilfsschalterblock	
ETIM 8	EC000041 - Hilfsschalterblock	
eClass	V11.0 : 27371302	
UNSPSC	39121522	
IDEA Granular Category Code (IGCC)	4742 >> Electrical contacts	
E-Nummer (Finnland)		3706161
E-Nummer (Schweden)		3110146

Kategorien

Niederspannungsprodukte und Systeme → Schalt- und Steuerungstechnik → Motorschutzschalter → Motorschutzschalter Zubehör

