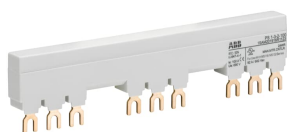


PRODUCT-DETAILS

PS1-3-2-100

PS1-3-2-100 3-Phasen Sammelschiene



Allgemeine Informationen

Typ	PS1-3-2-100
Bestellnummer	1SAM201916R1123
EAN	4013614400674
Beschreibung	PS1-3-2-100 3-Phasen Sammelschiene
Langbeschreibung	3-Phasen-Sammelschienen PS1 dienen der Paralleleinspeisung mehrerer Motorschutzschalter MS116/132/MO132 mit 0, 1 oder 2 seitlichen Anbauteilen von 9mm Baubreite

Bestelldaten

Mindestbestellmenge	1 Stück
Zolltarifnummer	85369010

Beliebte Downloads

Datenblatt, technische Information	1SBC100214C0202
Betriebs- und Montageanleitung	2CDC131011M6802 2CDC131034M6801 2CDC131022M6802
Betriebs- und Montageanleitung (Teil 3)	1SBC100214C0202

CAD Maßzeichnung

2CDC001079B0201

Maßzeichnung

1SAM200453F0007

Abmessungen

Breite des Produkts	167.5 mm
Höhe des Produkts	38.8 mm
Tiefe des Produkts	13 mm
Nettogewicht	0.105 kg

Technische Daten

Bemessungsbetriebsspannung	690 V AC 250 V DC
Bemessungsbetriebsstrom (I_e)	100 A
Bemessungsstoßspannungsfestigkeit (U_{imp})	6 kV
Bemessungskurzzeitstromfestigkeit (I_{cw})	100 kA
Anzahl montierbare Geräte	3
Anzahl seitlich montierbarer Hilfskontakte	2
Anzahl Phasen	3
Anzahl Pole	9
Schutzart	IP20
Verschmutzungsgrad	3
Anschlussart Geräte	Abzweigklemme
Normen	IEC/EN 60947-1 IEC/EN 60947-4-1 UL 60947-1 UL 60947-4-1
Produktname	3-Phasen Sammelschiene
Geeignet für	MS116 MS132
Geeignet für Produktklasse	Manual Motor Starter
Zubehörgruppe	Elektro
Zubehörtyp	3-phasige Phasenschiene

Technische Daten UL/CSA

Maximale Betriebsspannung UL/CSA	Hauptstromkreis 600 V AC
----------------------------------	--------------------------

Umwelt

Umgebungstemperatur	(Betrieb) -25 ... +70 °C (Lagerung) -50 ... +80 °C
---------------------	-------------------------------------------------------

RoHS Status

nach EU-Richtlinie 2015/863 22. Juli 2019 (RoHS 3)

Zertifikate und Deklarationen

cUL Zertifikat	1SAA963001-1701
Konformitätserklärung - CE	1SAD101100-3411
Konformitätserklärung - UKCA	1SAD201100-3411
Betriebs- und Montageanleitung	2CDC131011M6802 2CDC131034M6801 2CDC131022M6802
RoHS Information	1SAD101100-3411
UL Zertifikat	E121190-20000619

Verpackungsinformationen

Breite Verpackungseinheit 1	80 mm
Länge Verpackungseinheit 1	179 mm
Höhe Verpackungseinheit 1	60 mm
Bruttogewicht Verpackungseinheit 1	1.092 kg
EAN Verpackungseinheit 1	4013614488290
Menge Verpackungseinheit 1	Karton 10 Stück

Klassifizierungen

Kennbuchstabe (elektrische Betriebsmittel)	W
ETIM 4	EC002498 - Zubehör für Niederspannungs-Schalttechnik
ETIM 5	EC000215 - Phasenschiene
ETIM 6	EC000215 - Phasenschiene
ETIM 7	EC000215 - Phasenschiene
ETIM 8	EC000215 - Phasenschiene
eClass	V11.0 : 27371306
UNSPSC	39121117
IDEA Granular Category Code (IGCC)	4378 >> Phase busbar
E-Nummer (Finnland)	3706105
E-Nummer (Schweden)	3112081

Kategorien

Niederspannungsprodukte und Systeme → Schalt- und Steuerungstechnik → Motorschutzschalter → Motorschutzschalter Zubehör

