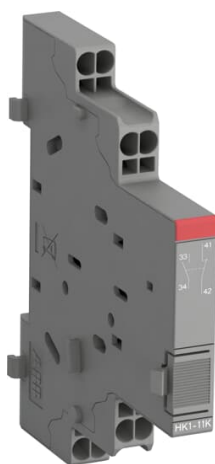


PRODUCT-DETAILS

# HK1-11K

## HK1-11K Hilfskontakt



### Allgemeine Informationen

Typ	HK1-11K
Bestellnummer	1SAM201902R1201
EAN	4013614523311
Beschreibung	HK1-11K Hilfskontakt
Langbeschreibung	Hilfsschalter HK1..K in Push-In Federanschlusstechnik mit unterschiedlichen Kontaktbelegungen werden bei den Hauptgeräten rechtsseitig angebaut

### Bestelldaten

Mindestbestellmenge	1 Stück
Zolltarifnummer	85365080

### Beliebte Downloads

Datenblatt, technische Information	1SBC100212C0201
Betriebs- und Montageanleitung	2CDC131120M6801
CAD Maßzeichnung	2CDC001079B0201
Marketing-Video	2CDC131130V0201

### Abmessungen

Breite des Produkts	9 mm
Höhe des Produkts	90 mm
Tiefe des Produkts	74.5 mm
Nettogewicht	0.035 kg

## Technische Daten

Anschlussart	Push-In Klemme
Bemessungsbetriebsspannung	690 V AC 600 V DC
Bemessungsbetriebsstrom AC-15 ( $I_e$ )	(24 V) 6 A (240 V) 4 A (690 V) 1 A (380 / 400 V) 3 A
Bemessungsbetriebsstrom DC-13 ( $I_e$ )	(24 V) 2 A (125 V) 0.55 A (250 V) 0.27 A (440 V) 0.15 A (600 V) 0.15 A
Bemessungsstoßspannungsfestigkeit ( $U_{imp}$ )	Hilfsstromkreis 6 kV
Bemessungsisolationsspannung ( $U_i$ )	690 V
Schutzart	IP20
Elektrische Belastbarkeit	100000 Zyklen
Mechanische Lebensdauer	100000 Zyklen
Anschlussmöglichkeit-Hilfsstromkreis	flexibel mit Aderendhülse 1/2x 0.5 ... 2.5 mm <sup>2</sup> flexibel mit isolierter Aderendhülse 1/2x 0.5 ... 1.5 mm <sup>2</sup> flexibel 1/2x 0.5 ... 2.5 mm <sup>2</sup> starr 1/2x 0.5 ... 2.5 mm <sup>2</sup>
Abisolierlänge	Hilfsstromkreis 10 mm
Empfohlener Schraubendreher	M3
Anzahl Hilfskontakte Schließer	1
Anzahl Hilfskontakte Öffner	1
Anzahl Hilfskontakte Wechsler	0
Normen	CSA 22.2 No. 14 IEC/EN 60947-1 IEC/EN 60947-5-1 UL 508 UL 60947-1 UL 60947-5-1
Produktname	Hilfskontakt
Geeignet für	MS116 MS132 MO132 MS165 MO165
Geeignet für Produktklasse	Manual Motor Starter
Zubehörgruppe	Elektro
Zubehörtyp	Hilfskontakt

## Technische Daten UL/CSA

Maximale Betriebsspannung UL/CSA	Hauptstromkreis 600 V AC
Anschlussmöglichkeit-	starr 1/2x 20-14 AWG

Hilfsstromkreis UL/CSA	mehrdrätig 1/2x 20-14 AWG
Schaltleistung UL/CSA	B600 Q600

## Umwelt

Umgebungstemperatur	(Betrieb) -25 ... +60 °C (Lagerung) -50 ... +80 °C
Schockfestigkeit nach IEC/EN 60068-2-27	11 ms pulsierend 25g
Vibrationsfestigkeit nach IEC/EN 60068-2-6	5g, 3 ... 150 Hz
RoHS Status	nach EU-Richtlinie 2015/863 22. Juli 2019 (RoHS 3)

## Zertifikate und Deklarationen

ABS Zertifikat	1SAA963001-0101
CB Zertifikat	1SAA963004-2002
CQC Zertifikat	CQC2017010304032778
Konformitätserklärung - CCC	2020980304001252
Konformitätserklärung - CE	1SAD101100-3410
Konformitätserklärung - UKCA	1SAD201100-3410
Betriebs- und Montageanleitung	2CDC131120M6801
RINA Zertifikat	1SAA963002-0802
RoHS Information	1SAD101100-3410

## Verpackungsinformationen

Breite Verpackungseinheit 1	25 mm
Länge Verpackungseinheit 1	80 mm
Höhe Verpackungseinheit 1	93 mm
Bruttogewicht Verpackungseinheit 1	0.08 kg
EAN Verpackungseinheit 1	4013614523250
Menge Verpackungseinheit 1	Karton 2 Stück
Breite Verpackungseinheit 2	280 mm
Länge Verpackungseinheit 2	395 mm
Höhe Verpackungseinheit 2	210 mm
Bruttogewicht Verpackungseinheit 2	6.41 kg
EAN Verpackungseinheit 2	4013614523427
Menge Verpackungseinheit 2	Karton 160 Stück

## Klassifizierungen

Kennbuchstabe (elektrische Betriebsmittel)	Q
ETIM 5	EC000041 - Hilfsschalterblock
ETIM 6	EC000041 - Hilfsschalterblock
ETIM 7	EC000041 - Hilfsschalterblock
ETIM 8	EC000041 - Hilfsschalterblock
eClass	V11.0 : 27371302
UNSPSC	39121522
IDEA Granular Category Code (IGCC)	4742 >> Electrical contacts
E-Nummer (Finnland)	3707824
E-Nummer (Schweden)	3110465

---

## Kategorien

---

Niederspannungsprodukte und Systeme → Schalt- und Steuerungstechnik → Motorschutzschalter → Motorschutzschalter Zubehör

